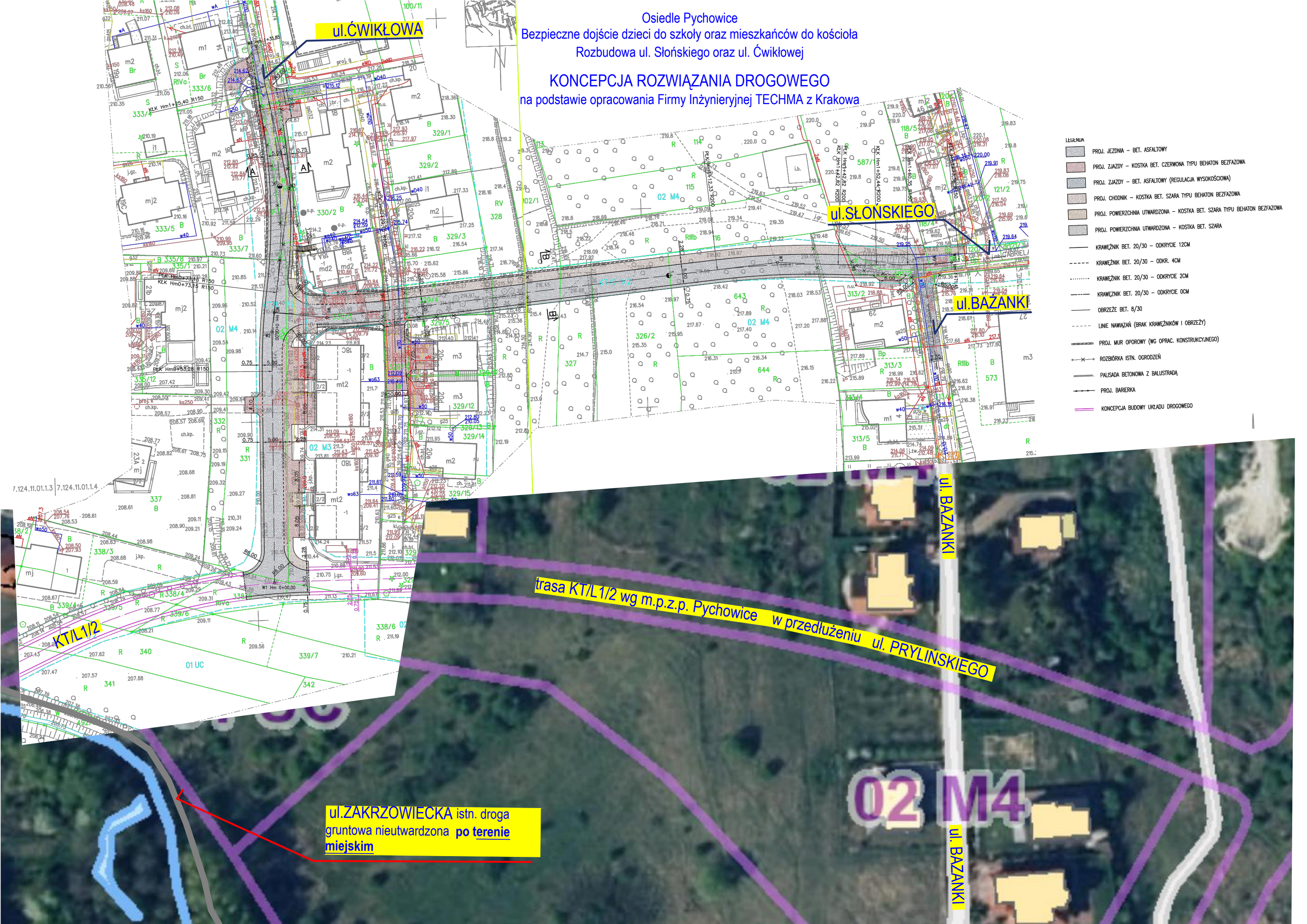


Osiedle Pychowice

Bezpieczne dojście dzieci do szkoły oraz mieszkańców do kościoła
Rozbudowa ul. Słońskiego oraz ul. Ćwikłowej

KONCEPCJA ROZWIĄZANIA DROGOWEGO na podstawie opracowania Firmy Inżynieryjnej TECHMA z Krakowa



ul. ĆWIKŁOWA

ul. SŁOŃSKIEGO

ul. BAZANKI

ul. BAZANKI

ul. BAZANKI

trasa KT/L1/2 wg m.p.z.p. Pychowice w przedłużeniu ul. PRYLINSKIEGO

ul. ZAKRZOWIECKA istn. droga gruntowa nieutwardzona po terenie miejskim

02 M4

- PROJ. JEZDZNA - BET. ASFALTOVY
- PROJ. ZIAZDY - KOSTKA BET. CZERWONA TYPY BEHATON BEZFAZOVA
- PROJ. ZIAZDY - BET. ASFALTOVY (REGULACIA WYSOKOSCIOVA)
- PROJ. CHODNIK - KOSTKA BET. SZARA TYPY BEHATON BEZFAZOVA
- PROJ. POWERZCHNIA UTWARDZONA - KOSTKA BET. SZARA TYPY BEHATON BEZFAZOVA
- PROJ. POWERZCHNIA UTWARDZONA - KOSTKA BET. SZARA
- KRAWĘŻNIK BET. 20/30 - ODKRYCIE 12CM
- KRAWĘŻNIK BET. 20/30 - ODKR. 4CM
- KRAWĘŻNIK BET. 20/30 - ODKRYCIE 2CM
- KRAWĘŻNIK BET. 20/30 - ODKRYCIE 0CM
- OBRZEŻE BET. 8/30
- LINE NAWAZAN (BRAK KRAWĘŻNIKOV I OBRZEŽY)
- PROJ. MUR OPOROVY (WG OPRAC. KONSTRUKCYJNEGO)
- ROZBIÓRKA ISTN. OGRODZEŃ
- PALISADA BETONOVA Z BALUSTRADA
- PROJ. BARIERKA
- KONCEPCJA BUDOVY UKLADU DROGOWEGO